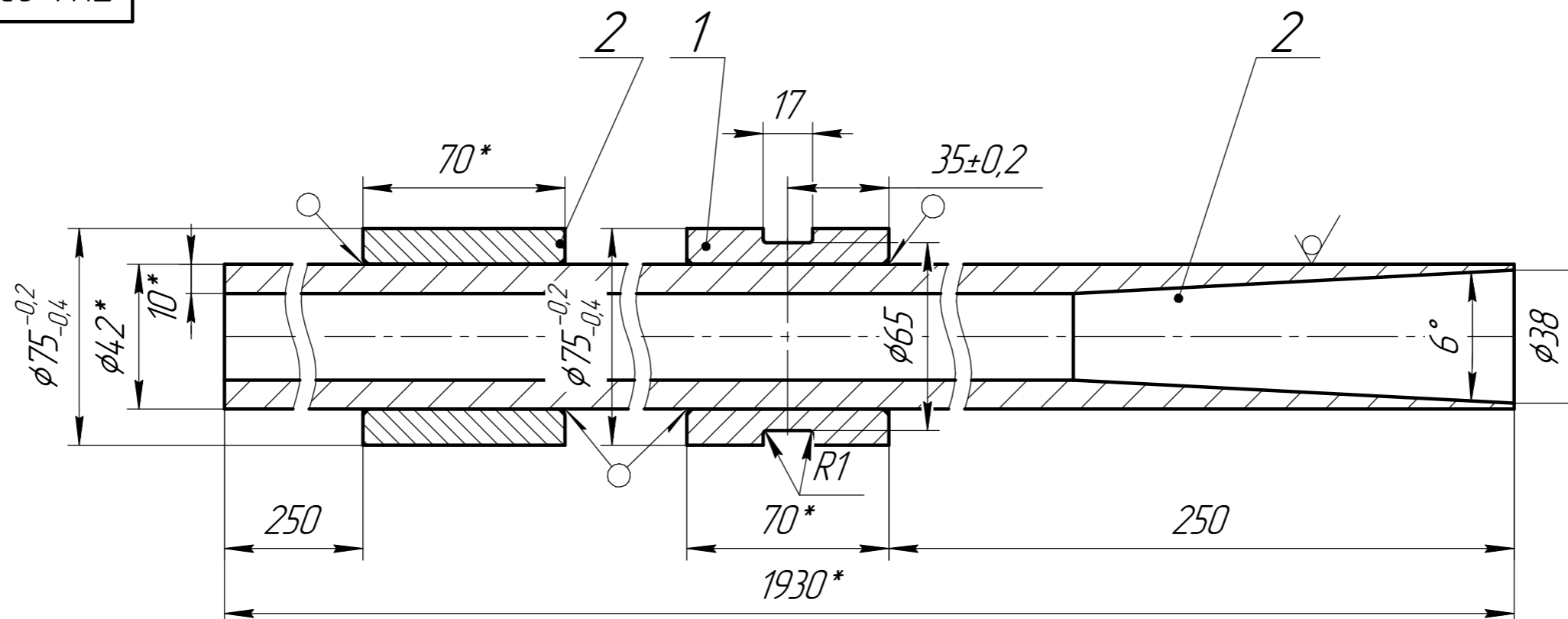


7741-03.10.03.200-02C5

✓ Ra 6,3 (✓)



Формат	Зона	Поз.	Обозначение	Наименование	Кол.	Примечание
				Детали		
A4		1	ПЦ1-03.10.01.301-02	Бобышка	1	
A4		2	ПЦ1-03.10.01.302-02	Втулка	1	
Б/ч		2	ПЦ1-03.10.03.201-02	Труба	1	l=1930мм
				Труба 42 x 10 ГОСТ 8732-78		
				Ст 4сп ГОСТ 8731-74		

					ПЦ1-03.10.03.200-02СБ					
					Труба транспортная ТАЗ-ножницы Ду20			Лист.	Масса	Масштаб
Изм.	Лист	№ докум.	Подп.	Дата						
Разраб.								Лист	Листов	1
Пров.										
Т.контр.										
Н.контр.										
Чтл										

1. Сварку производить электродами типа Э42 ГОСТ 9467-75.
2. Сварные швы по ГОСТ 5264-80-Н4- \triangle 4.
3. Неуказанные предельные отклонения Н14, н14, $\pm IT_{\frac{14}{2}}$.
4. *Размеры для справок.

Копировал

Формат А3